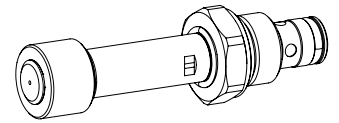


## Magnetsitzventilpatrone

- ◆ magnetbetätigt
- ◆ direktgesteuert
- ◆ stromlos offen und stromlos geschlossen
- ◆ 2/2-Wege
- ◆  $Q_{max} = 15 \text{ l/min}$
- ◆  $p_{max} = 250 \text{ bar}$

3/4"-16 UNF



## BESCHREIBUNG

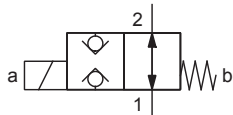
Direktgesteuertes 2/2-Wege-Magnetsitzventil als Schraubpatrone für Senkung nach Wandfluh Norm. Bei der AB Ausführung ist das Ventil in der bestromten Stellung geschlossen, bei der BA Ausführung in der unbestromten Stellung.

## ANWENDUNG

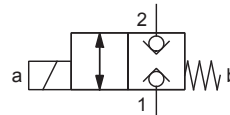
Sitzventile werden überall dort eingesetzt, wo dichte Schliessfunktionen wie leckölfreies Halten von Lasten, Spannen und Klemmen von entscheidender Bedeutung sind. Die Sitzventilpatrone wird vorwiegend im mobilen und stationären Blockbau eingesetzt.

## SINNBILD

„Stromlos offen“ AB



„Stromlos geschlossen“ BA



## TYPENSCHLÜSSEL

Sitzventil	S	D	E	PU08	-	<input type="text"/>	-	X5	#	<input type="text"/>
Direktgesteuert										
Magnet										
Schraubpatrone 3/4"-16 UNF										
2/2-Wege, «stromlos offen»										
2/2-Wege, «stromlos geschlossen»										
Ohne Spule										(Spule muss separat bestellt werden)
Änderungs-Index (wird vom Werk eingesetzt)										

1.11-205B

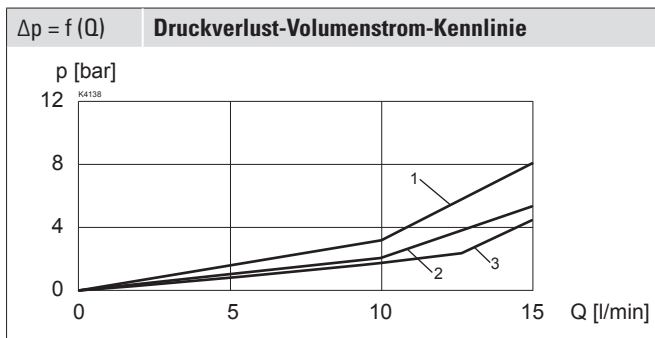
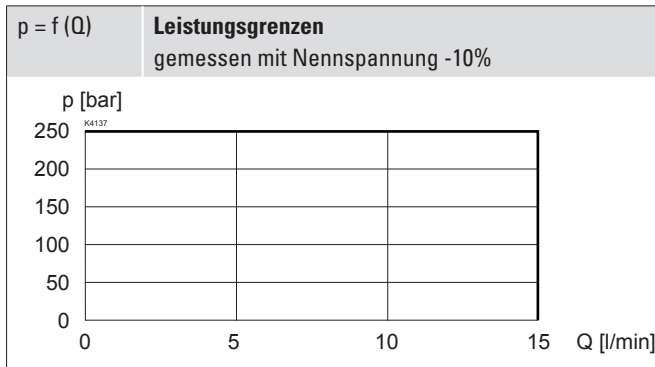
## ALLGEMEINE KENNGRÖSSEN

Benennung	2/2-Wege-Sitzventil
Bauart	Direktgesteuert
Befestigungsart	Schraubpatronenbauart
Baugrösse	3/4"-16 UNF
Betätigungsart	Schaltmagnet
Temperaturbereich Umgebung	-30...+110 °C
Gewicht	0,12 kg
MTTFd	150 Jahre

## HYDRAULISCHE KENNGRÖSSEN

Betriebsdruck	$p_{max} = 250 \text{ bar}$
Maximaler Volumenstrom	$Q_{max} = 15 \text{ l/min}$ , siehe Kennlinie
Leckölvolumenstrom	Sitzdicht, max. 5 Tropfen / min bei $p_{max}$
Druckflüssigkeit	Mineralöle, andere Medien auf Anfrage
Viskositätsbereich	8 mm <sup>2</sup> /s...420 mm <sup>2</sup> /s
Temperaturbereich Medium	-20...+70 °C
Reinheitsklasse	Klasse 20 / 18 / 14
Filtrierung	Empfohlene Filterfeinheit $\beta_{10...16} \geq 75$ , siehe Datenblatt 1.0-50

## LEISTUNGSKENNGRÖSSEN

 Ölviskosität  $\nu = 30 \text{ mm}^2/\text{s}$ 


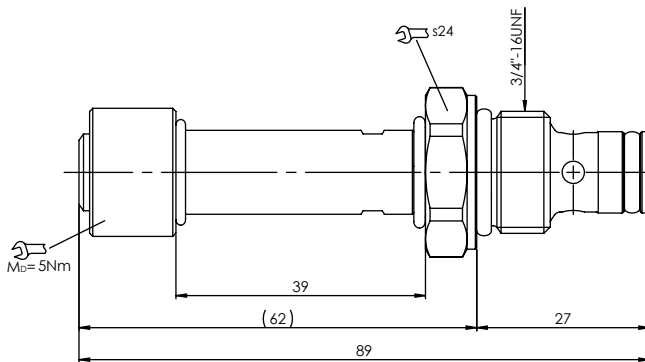
### Schaltzeiten

	Typ	Einschalten	Ausschalten
SDEPU08	AB	ca. 35 ms	ca. 80 ms
	BA	ca. 20 ms	ca. 40 ms

	AB	BA
unbestromt 1 → 2	2	-
unbestromt 2 → 1	3	-
bestromt 1 → 2	-	1
bestromt 2 → 1	-	1

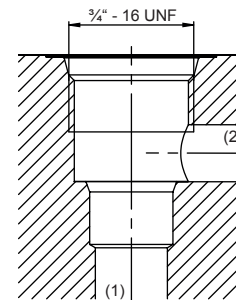
## ABMESSUNGEN

SDEPU08-AB / BA



## HYDRAULISCHER ANSCHLUSS

Senkungszeichnung nach Wandfluh Norm


**Hinweis!**


Detaillierte Senkungszeichnung und Senkungswerkzeug siehe Datenblatt 2.13-1043

## ZUBEHÖR

Technische Erläuterungen	Datenblatt 1.0-100
Druckflüssigkeiten	Datenblatt 1.0-50
Filtrierung	Datenblatt 1.0-50
Relative Einschaltdauer	Datenblatt 1.1-430

## BETÄTIGUNG

Betätigungsart	Schaltmagnet stossend + ziehend, in Öl schaltend, druckdicht
Ausführung	K.E33 / 13 x 39 (Datenblatt 1.1-160)
Anschluss	Steckersockel EN 175301 – 803 Steckersockel AMP Junior-Timer Stecker Deutsch DT04 – 2P

**Hinweis!** Die Magnetspule ist nicht im Lieferumfang enthalten!



## OBERFLÄCHENBEHANDLUNGEN

- ◆ Das Ankerrohr und die aussenliegenden Teile des Patronenkörpers sind verzinkt

## HANDNOTBETÄTIGUNG

Keine

## NORMEN

Schutzart	EN 60 529
Reinheitsklasse	ISO 4406

## MONTAGEHINWEISE

Montageart	Schraubpatrone 3/4"-16 UNF
Einbaulage	Beliebig, vorzugsweise waagrecht
Anzugsdrehmoment	M <sub>D</sub> = 40-45 Nm für Schraubpatrone