

DISTRIBUTEUR À TIROIR **ANTIDÉFLAGRANT**

WDZFA04_X_T6

DISTRIBUTEUR ANTIDÉFLAGRANT FAIBLE FUITE

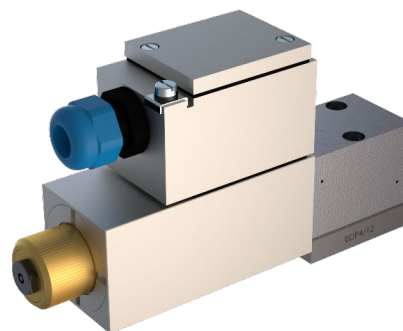
Action directe	WDZFA04_x_T6
Distributeur à 4/2-voies	
4/3-voies à position médiane centrée par ressort	
4/2-voies à rappel par ressort	
Q _{max}	20 l/min
p _{max}	350 bar
Fuite:	< 20 ml/min @ P _{sys} = 120 bar moins d'ouverture & plus de chevauchement

DESCRIPTION

Distributeur à tiroir à actionnement électro-magnétique direct avec 4 raccords en système à 5 chambres. En l'absence d'excitation de l'électro-aimant, le tiroir est maintenu en position centrale par ressort (4/3) ou rappelé en position de repos (4/2). Avec le tiroir d'impulsions (4/2), le tiroir est maintenu dans la position de commutation par crantage. La sécurité intrinsèque de la valve est obtenue par la limitation de l'énergie électrique du circuit magnétique au moyen d'une alimentation en courant à sécurité intrinsèque séparée. Par ceci la formation de l'étincelle est empêchée.



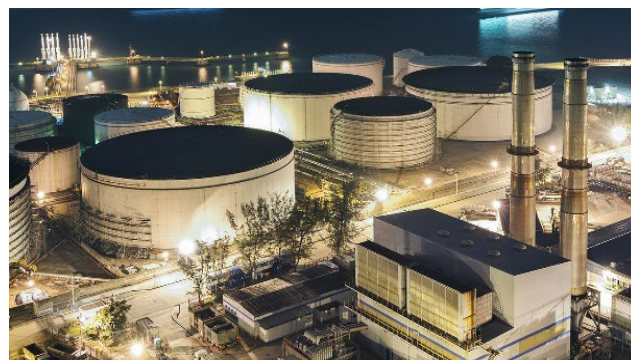
Exemple pétrole + gaz



Distributeur à tiroir à 4/2-voies WDZFA04_x_T6

UTILISATION

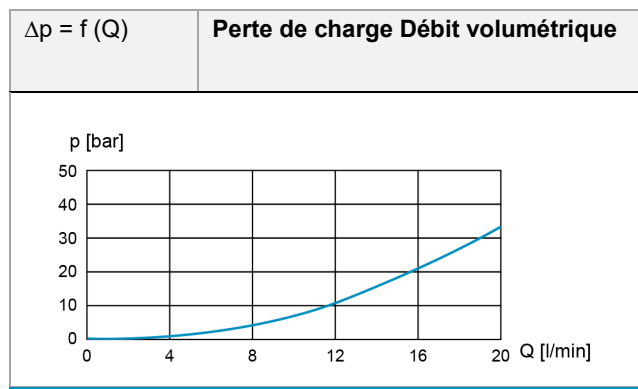
Ces valves peuvent être utilisées dans les domaines avec danger d'explosion, à ciel ouvert ainsi que dans les mines. Les distributeurs à tiroir sont utilisés principalement pour la commande directionnelle et l'arrêt de vérins et de moteurs. Le sens de déplacement est déterminé par la position du tiroir et son symbole. Les valves miniatures sont utilisées partout où un encombrement minimal et un faible poids sont d'importance décisive.



Exemple de l'industrie de transformation

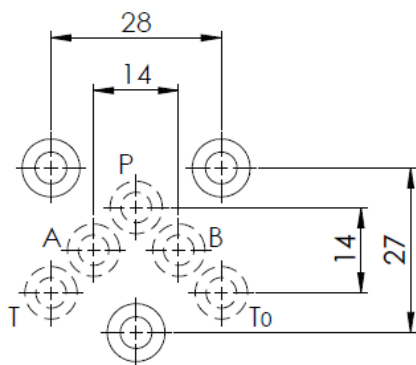


COURBE CARACTÉRISTIQUE DU DÉBIT VOLUMÉTRIQUE

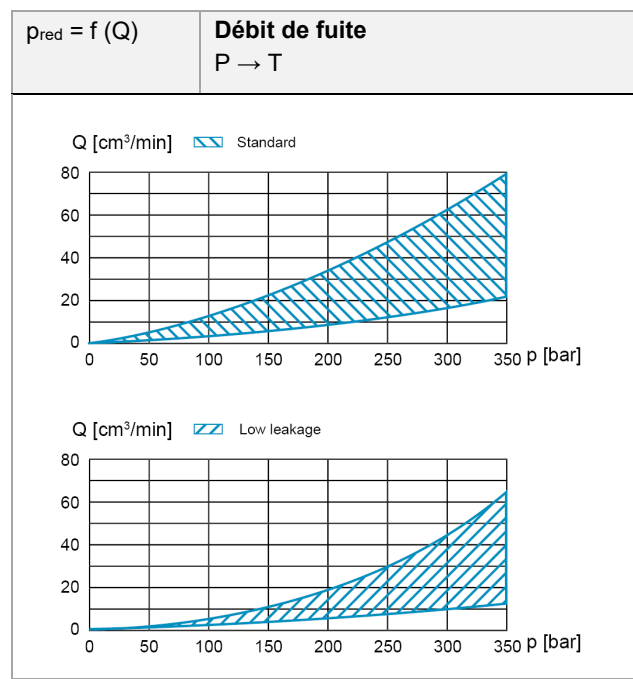


Perte de charge Débit volumétrique

RACCORDEMENT HYDRAULIQUE



Construction à flasquer NG4



Débit de fuite

CERTIFICATS

	Surface gaz et poussière	Mining
ATEX	X	X
IECEx	X	X

Les certificats se trouvent sur www.wandfluh.com

