

SD7 ÉLECTRONIQUE **D'AMPLIFICATION ET DE RÉGULATION**

MODULE AMPLIFICATEUR ET RÉGULATEUR DIGITAL

Type	SD7
Interface	Analogique CANopen / J1939 Profibus DP HART
Tension d'alimentation	12 VDC ou 24 VDC
Réglable via PC (USB) Le module amplificateur est disponible en option avec une commande manuelle sur le panneau frontal	
Encliquetable sur rail profilé	



Module amplificateur ou régulateur SD

DESCRIPTION

Module amplificateur ou régulateur digital pour montage sur rail profilé pour la commande de valves proportionnelles ou ON/OFF avec un ou deux électro-aimants. Le paramétrage s'effectue au moyen du logiciel de paramétrage et de diagnostic PASO de Wandfluh, piloté par menu (interface USB) ou, en option, par une commande manuelle sur le panneau frontal.



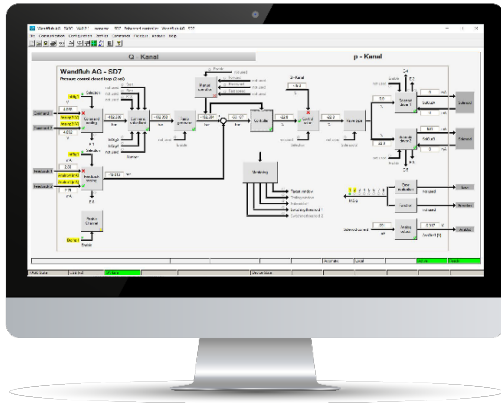
Exemple d'application hydroélectricité



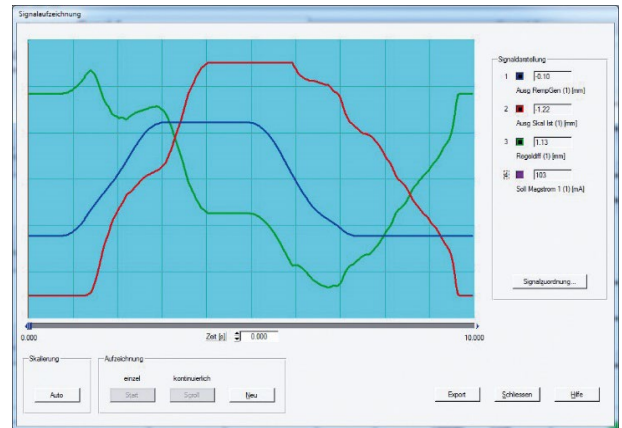
Exemple d'application presser, poinçonner, plier



CONFIGURATION DE L'ÉLECTRONIQUE



Logiciel de paramétrage intuitif PASO



Outil d'analyse en temps réel intégré dans le logiciel PASO

SCHÉMA PASO DE L'AMPLIFICATEUR

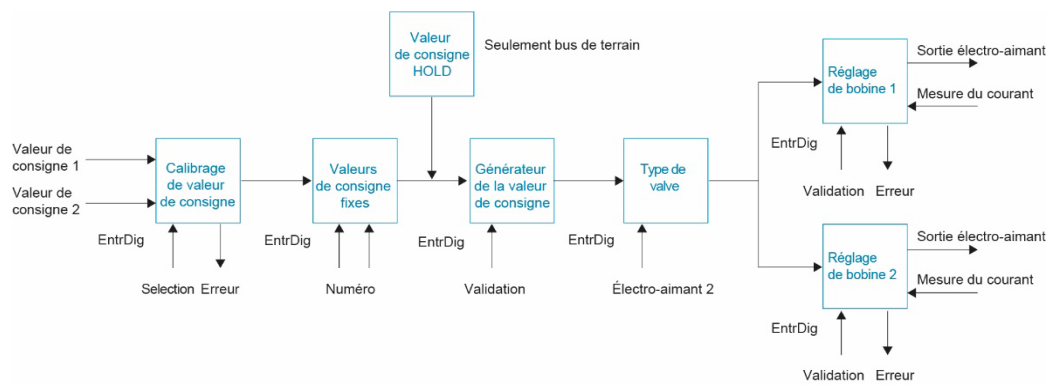


SCHÉMA PASO DU RÉGULATEUR

