

# CARTOUCHES À VISSER PROPORTIONNELLES AVEC BOBINE À INSÉRER

## DIMENSIONS



Métrique	M16 x 1,5; M18 x 1,5; M22 x 1,5; M33 x 2; M42 x 2
UNF pouce	3/4"-16UNF; 7/8"-14 UNF; 1- 5/16"-12UN

## DESCRIPTION

La bobine interchangeable simplifie considérablement la logistique, car la bobine électro-magnétique peut également être installée ultérieurement. Grâce aux différentes variantes, les cartouches à visser proportionnelles sont devenues un système très flexible. Différentes variantes de connecteurs et de tension sont disponibles en stock et sont complétées par la flexibilité habituelle de Wandfluh en ce qui concerne les adaptations individuelles.



Exemples d'application machines de récolte du bois



Distributeur proportionnel en cartouche WDPPU10\_18



Réducteur de pression proportionnel en cartouche MVPPM22



## BOBINE À INSÉRER

Les bobines à insérer suivantes sont disponibles pour les cartouches à visser



Bobine électro-magnétique, bobine électro-magnétique a. fils, bobine électro-magnétique antidéflagrante, bobine électro-magnétique a. électronique intégrée (DSV)

## CARACTÉRISTIQUES

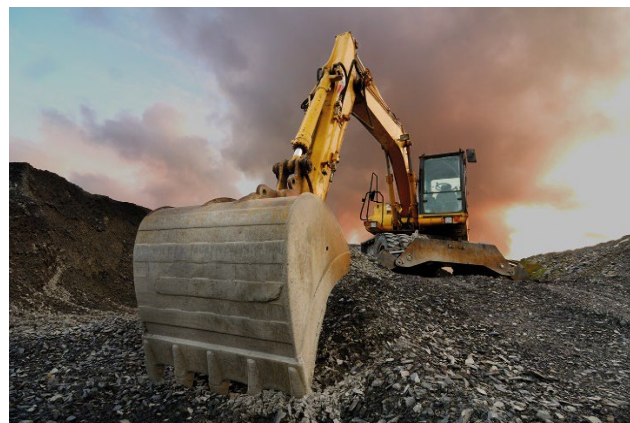
- À action directe ou pilotée
- Grand débit volumétrique
- De nombreuses dimensions
- Bobine électro-magnétique antidéflagrante
- Bobine électro-magnétique avec électronique intégrée
- Ajustement du tiroir précis
- Exécutions en acier inoxydable

## ÉLECTRONIQUE

Pour la commande des distributeurs proportionnels, des modules électroniques sont disponibles en différentes exécutions. Quelle que soit leur conception, les modules peuvent être programmés à l'aide du logiciel de paramétrage gratuit PASO.



Amplificateur et régulateur électronique



Exemple d'application pelleteuse

