

SLYPM22_FG MAGNETSITZVENTILPATRONE EX-SCHUTZ

MAGNETSITZVENTILPATRONE EX-SCHUTZ

Direktgesteuert **SLYPM22_FG, SLYPM22_FG_K9**

Q_{\max} 10 l/min

p_{\max} 350 bar

BESCHREIBUNG

Die Magnetsitzventilpatrone mit der Bezeichnung SLYPM22_FG mit sehr geringer Betätigungsleistung ist unter der Bezeichnung SLYPM22_FG_K9 in einer rostfreien Ausführung verfügbar und kann daher auch in einer stark korrosiven Umgebung eingesetzt werden.

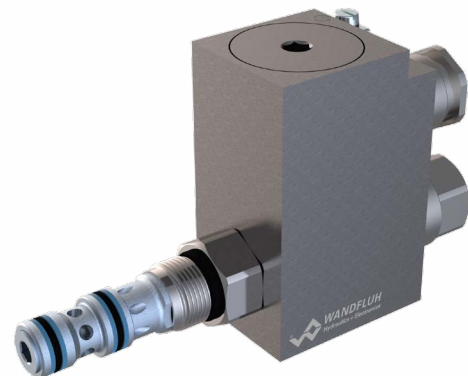
Das Ventil kann Volumenströme bis 10 l/min bei bis zu 350 bar mit einer elektrischen Leistung von nur gerade 6 Watt schalten. Mit der Option einer integrierten Elektronik kann zudem eine 4 Watt Halteleistung erzielt werden. Das Ventil wird durch einen Magneten gesteuert, der für den Einsatz in explosionsgefährdeten Bereichen zertifiziert ist.



Anwendungsbeispiel Pipeline



Magnetsitzventilpatrone SLYPM22_FG
(Zink-Nickel beschichtet)



Magnetsitzventilpatrone rostfrei SLYPM22_FG_K9

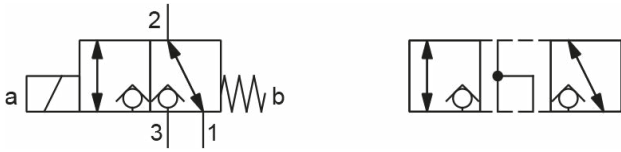
EINSATZGEBIETE

Diese Ventile sind geeignet für die Anwendung in explosionsgefährdeten Bereichen über Tage sowie im Bergbau. Die rostfreie Ausführung ist speziell geeignet für den Einsatz in nasser und salzhaltiger Umgebung. Sitzventile werden überall dort eingesetzt, wo dichte Schliessfunktionen wie leakagefreies Halten von Lasten sowie Spannen und Klemmen von entscheidender Bedeutung sind.



SYMBOL

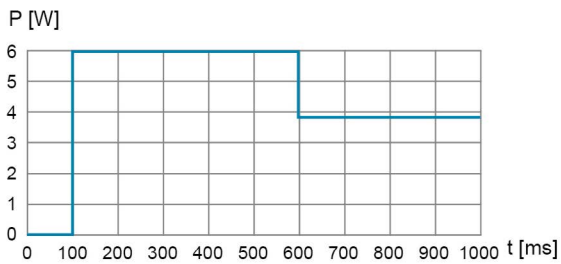
Die Ventile sind ebenfalls in einer 3/2-Wege Ausführung mit Übergangsfunktion erhältlich.



3/2-Wege Ausführung mit Übergangsfunktion (Symbol rechts)

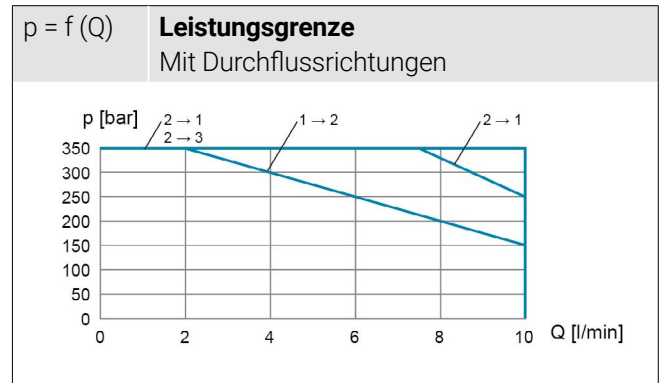
EINSCHALTVERHALTEN MAGNETSPULE

Die Magnetspule schaltet bei einer Leistung von 6 Watt ein. Nach 500 ms, wenn die relativ grossen Drücke und Durchflussmengen geschaltet wurden (siehe Leistungskenngrösse), regelt die Spule elektronisch auf 4 Watt (3,8 Watt) und hält die Schaltstellung mit rund 65 % der Leistung in der Endposition fest (Halteleistung).



Schaltsignal Leistungsreduktion von 6 auf 4 Watt

VERSTELLVERHALTEN



Kennlinie Druck (p) in Funktion zum Volumenstrom (Q)

MERKMALE

- Direktgesteuert
- Low power (3,8 W)
- Explosionsgeschützt
- Rostfreie Ausführung
- Präzise Kolbenpassung

