

# DSV INTEGRIERTE VERSTÄRKER- / REGELELEKTRONIK

## DSV ELEKTRONIK

### Integrierte Verstärker- oder Regelelektronik zu Proportional-Hydraulikventilen

Schnittstelle	<ul style="list-style-type: none"> <li>• Analog</li> <li>• CANopen</li> <li>• Profibus DP</li> <li>• CAN J1939</li> </ul>
Versorgungsspannung	12 VDC oder 24 VDC
Einstellbar via PC (USB)	

## BESCHREIBUNG

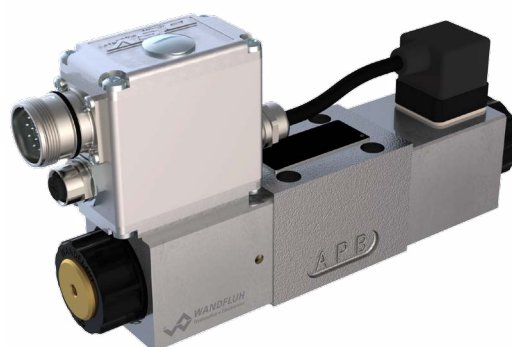
Wandfluh bietet Proportionalventile mit integrierter, intelligenter Elektronik an. Mit Schutzart IP67 der Elektronik eignen sich diese Ventile für raue Umgebungsbedingungen. Bei der «Digital Smart Valve» verbirgt sich auf kleinstem Raum eine digitale Verstärker- oder Reglerelektronik.



Anwendungsbeispiel Holzerntemaschinen



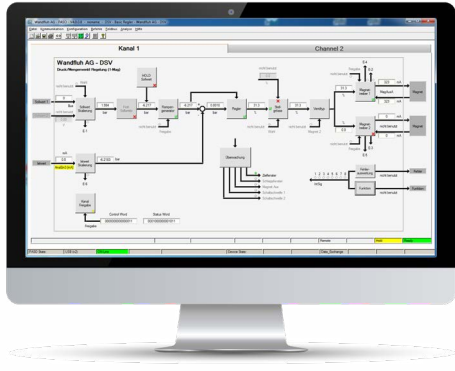
Steckspule mit integrierter DSV Verstärker- oder Regelelektronik



Proportional Schieberventil WDPFA06\_ME



# KONFIGURIEREN DER ELEKTRONIK

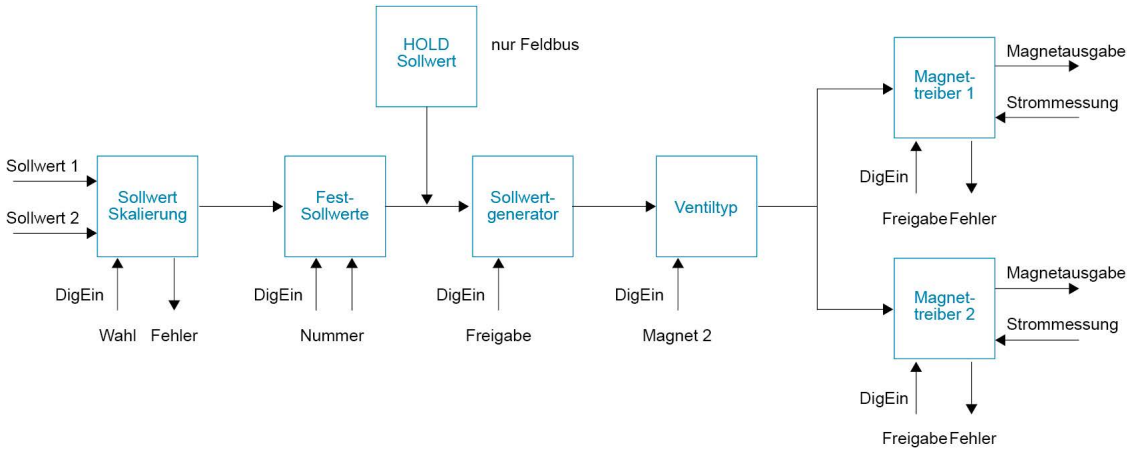


Intuitive Parametriersoftware PASO



Anwendungsbeispiel Windrad

## PASO SCHEMA VERSTÄRKER



## PASO SCHEMA REGLER

