

BASIS-MODUL **REFORM**

DER ALLESKÖNNER UNTER DEN BASIS- MODULEN

Betriebsdruck	5-210 bar
Pendelvolumen	10 l
Behältervolumen	25 l
Förderstrom	1.2-25 l/min
Motorleistung	0.55-3 kW
Kompakte Bauweise	
Grundblock wahlweise mit Sparschaltung oder By-pass	
Maximale Filtrierung bei kompakter Bauweise	
Direkter Speicheranschluss ($V_{max} = 3.5 l$)	
Elektronischer Speicherladebetrieb	



BM-REFORM mit Ventilaufbau (kundenspezifisch)

EINSATZGEBIET

Anpassungsmöglichkeiten und Ausbaumöglichkeiten für künftige System-Optimierungen machen den REFORM zur äusserst interessanten Druckversorgung. Durch die maximale Ausbaustufe werden jegliche Möglichkeiten offengelassen wobei durch die kompakte Bauweise eine maximale Energiedichte für enge Einbauverhältnisse erreicht wird. Die Energieeffizienz kann mit Umrichterbetrieb zusätzlich positiv beeinflusst werden.



Industrieanwendungen

BESCHRIEB

Kompaktes Hydraulikaggregat als Basis-Modul für einen anwenderspezifischen Aufbau mit NG4 oder NG6-Ventilen mit dem bewährten Längen- oder Höhenverkettungssystem.

Das Aggregat besteht aus einem Aluminium-Behälter, Motor, Pumpe, Filtereinheit und energieoptimiertem Grundblock mit integrierter Sparschaltung oder direktem Speicheranschluss.



Ventilaufbau unabhängig von der Druckquelle



OPTIONEN

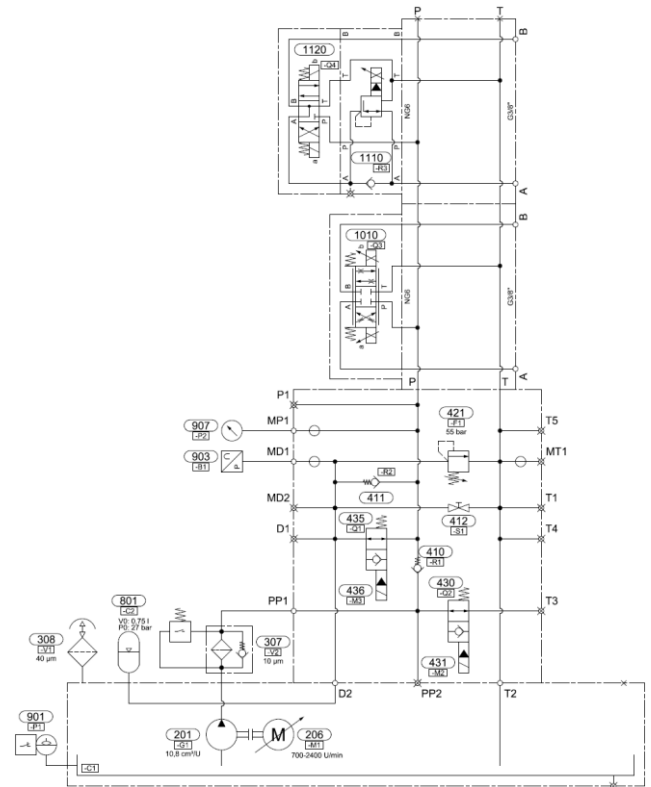


Integrierter Frequenzumrichter oder Schrankeinbau möglich



Kundenspezifische Konstruktion und Lackierung

SCHEMATIK-BEISPIEL



Basis-Schematik mit kundenspezifischem Ventilaufbau

ENERGIEEFFIZIENZ

Die überarbeitete Schaltschematik der Basis-Steuereinheit erlaubt die kontrollierte Bereitstellung der Speicherenergie, womit im Vergleich zum herkömmlichen Speicherladebetrieb eine deutliche Reduktion der Motor-Betriebszeit erreicht wird. Durch die aktive Energiesparschaltung besteht ein Energiesparpotential von bis zu 80% und damit eine signifikante Reduktion der Betriebskosten.

