

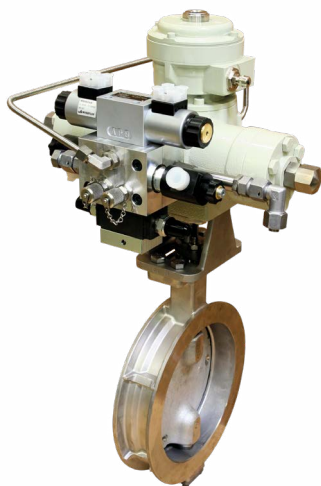
# A\_3206RR & AEXD3206RR MAGNETSITZVENTILE GERASTET

## MAGNETSITZVENTIL GERASTET FLANSCHBAUART

Direktgesteuert	NG6 gerastet
$Q_{\max}$	40 l/min
$p_{\max}$	350 bar

## BESCHREIBUNG

Direktgesteuertes 3/2-Wege Magnetsitzventil in Flanschbauart. Mittels des druckdichten Schaltmagneten wird der Sitzventilkolben gegen die Feder wirkend geöffnet oder geschlossen und durch die formschlüssige Rastung in der betreffenden Schaltstellung gehalten. Dank beidseitig druckausgeglichener Sitzkonstruktion kann das Ventil in beide Richtungen durchflossen werden. Der metallisch dichtende Sitz schliesst das Ventil praktisch leakagefrei ab.

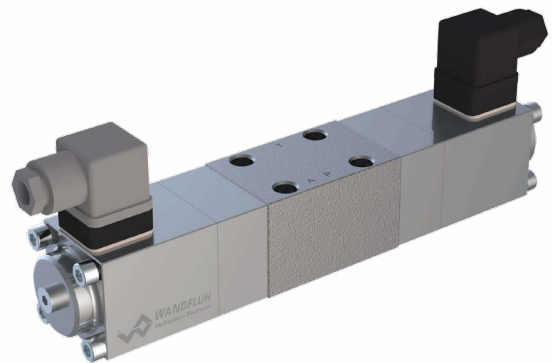


Aktuator, gesteuert mit einem Wandfluh-Ventil

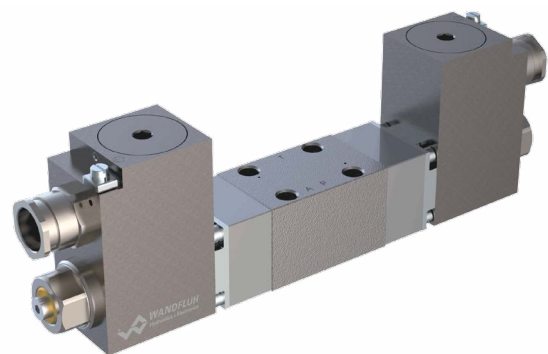
## ANWENDUNGEN

Sitzventile werden überall dort eingesetzt, wo dichte Schliessfunktionen wie leakagefreies Halten von Lasten sowie Spannen oder Klemmen von entscheidender Bedeutung sind.

- Name gibt es so nicht-mehr



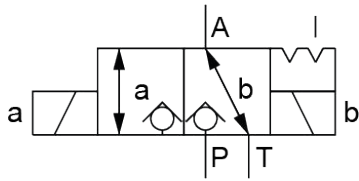
A\_3206rr, leakagefrei und gerastet



AEXD3206rr, explosionsgeschützt, leakagefrei und gerastet

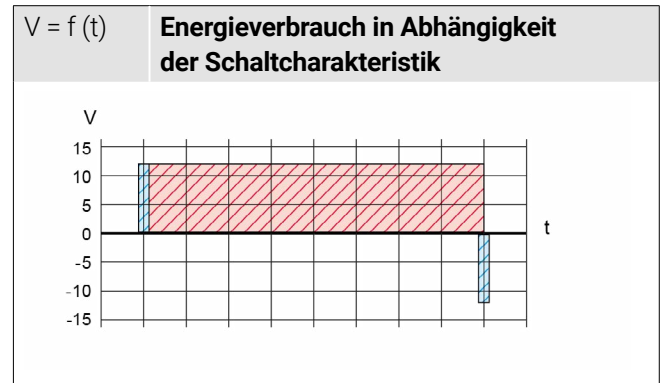


## SYMBOL



Symbol A\_3206rr / AExd3206rr

## VERSTELLVERHALTEN



Konventionelles Ventil (▨); Ventil gerastet (▨)

## ZERTIFIKATE

	Surface	Mining	Standard -25 °C bis...	Z604 -40 °C bis...
ATEX	x	x	x	x
IECEX	x	x	x	x
EAC	x	x	x	x
Australia	x	x	x	x
MA		x	x	
UL / CSA	x		x	x

Sind auf der Website beim jeweiligen Produkt hinterlegt

## MERKMALE

- Sitzventil
- Flanschausführung
- Direktgesteuert
- 3/2-Wege
- Druckdichter Schaltmagnet
- Formschlüssige Rastung
- Leckagefrei
- Standard oder Ex-Schutz Ausführung

