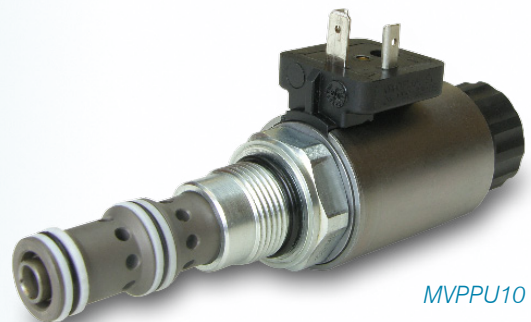


Prop. Druckregelpatrone mit UNF-Gewinde

Die proportionale Druckregelpatrone MVPPU10 als vorgesteuerte Ausführung ist für Volumenströme bis 60 l/min ausgelegt. Sie wird in Anwendungen eingesetzt, wo ein konstanter Druck bei grossen Volumenstromveränderungen geregelt werden muss. Zum Beispiel zur Leistungsregelung von Hydromotoren oder in Anwendungen, wo grössere Ölmengen unter konstantem Druck beherrscht werden müssen. Die proportionale Druckregelpatrone ist für einen maximalen Druck von 400 bar ausgelegt. Dabei stehen diverse Druckstufen zur Verfügung.

Die Patrone für die Senkung 7/8" – 14 UNF ist für den Blockbau geeignet.

- ◆ Grösse: 7/8" - 14 UNF
- ◆ Datenblatt-Nr. 2.3-672
- ◆ Q_{\max} 60 l/min
- ◆ p_{\max} 400 bar
- ◆ p_N 20/63/100/160/200/275/350 bar



Im Wandfluh-Programm stehen auch proportionale Druckregelpatronen mit Anschlussgewinde nach ISO 7789. Dies in den Grössen M18x1,5, M22x1,5, M33x2 und M42x2.

Weitere Informationen

Weitere Informationen finden Sie auf dem Datenblatt 2.3-672 und auf unserer Internetseite. Wir beraten Sie gerne bei der Wahl der geeigneten Komponenten oder der Auslegung Ihrer Anwendung.

Zögern Sie nicht uns zu kontaktieren!