

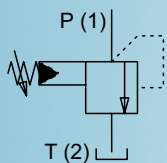
Sicherheitsventil BVTPM22

Das Sicherheitsventil BVTPM22 ist ein vorgesteuertes Druckbegrenzungsventil in Schraubpatronenbauart mit Gewinde M22x1,5 für Senkung nach ISO 7789. Das Ventil ist ausgelegt nach AD-2000 und EG-baumustergeprüft nach der Druckgeräte Richtlinie 97/23/EG. Im Bereich von 50–350 bar können die vom Werk eingestellten Ansprechdrücke frei gewählt werden. Als Vorzugsansprechdrücke sind fünf Werte erhältlich. Der maximal zulässige Volumenstrom beträgt 30 l/min.

- ◆ Gewindegrösse M22x1,5
- ◆ Senkung nach ISO 7789
- ◆ Max. Ansprechdruck 350 bar
- ◆ Vorzugsansprechdrücke 100/140/250/330/350 bar
- ◆ Max. Volumenstrom 30 l/min
- ◆ Datenblatt 2.1-532

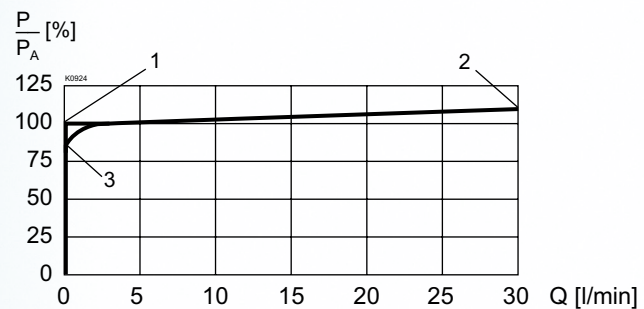
Beachten Sie bitte die spezifischen Angaben im Datenblatt.

Schaltzeichen



Merkmale

1. **Ansprechdruck**
Vom Werk eingestellter Druck, bei welchem das Ventil öffnet
2. **Abblasedruck**
Der Abblasedruck liegt maximal 10% über dem Ansprechdruck
3. **Schliessdruck**
Druck, bei welchem das Ventil schliesst.
Dieser liegt maximal 15% unter dem Ansprechdruck



Anwendungen

- ✓ Zur Absicherung von Hydrauliksystemen mit Druckspeichern respektive Druckbehältern
- ✓ Wo Sicherheitsventile gefordert sind

Weitere Informationen

Weitere Informationen finden Sie auf unserer Website. Wir beraten Sie gerne bei der Wahl der geeigneten Komponenten oder in der Auslegung Ihrer Anwendung.

Zögern Sie nicht uns zu kontaktieren!