

Das All-In-One-Ventil

Wirtschaftlichkeit und Bedienkomfort sind heute entscheidende Kriterien. Ein neuartiges Prinzip zum Senken von Lasten wird diesen Anforderungen gerecht: Das All-In-One-Ventil.

Mit diesem können die Anforderungen der EG-Richtlinie EN 1726-1

- ◆ maximal zulässige Senkgeschwindigkeit
- ◆ maximal zulässiges Absenken einer Last eingehalten werden.



All-In-One

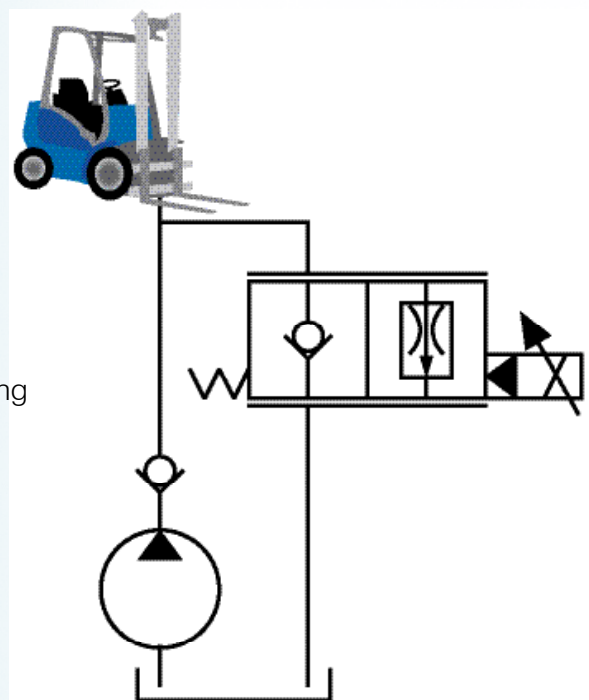
- ✓ Sitzventil zum sicheren Halten einer Last
- ✓ Proportionalstromregelventil zur Steuerung der Geschwindigkeit
- ✓ Durchflussbegrenzung zur Einhaltung der maximal zulässigen Geschwindigkeit

Schraubpatrone QSPPM33

- ✓ Sitzdichte, lastkompensierte 2-Wege-Proportional-Stromregelpatrone
- ✓ Für Senkung M33x2 nach ISO 7789
- ✓ $p_{\max} = 250 \text{ bar}$, $Q_{\max} = 100 \text{ l/min}$
- ✓ Signalhysterese $< 8\%$
- ✓ Nennspannung 12 VDC und 24 VDC

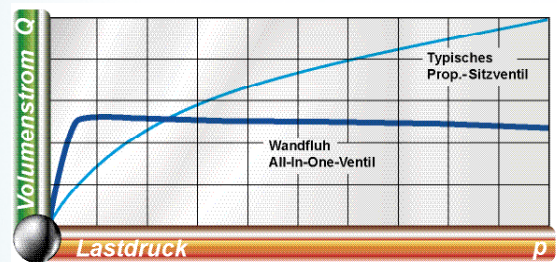
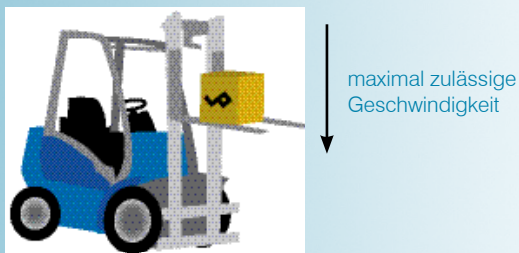
Das All-In-One-Konzept

- ◆ 3 Funktionen in einem Ventil
- ◆ Nur eine Senkung für den Blockbau
- ◆ Nur ein Magnet für die elektrische Ansteuerung

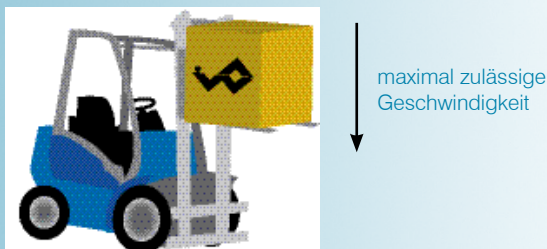


Vorteile des All-In-One-Ventils (QSPPM33)

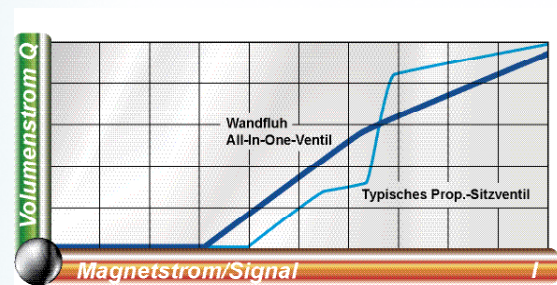
- ◆ Hohe Senkgeschwindigkeit bei kleiner Last dank optimiertem Volumenstrom-Druck-Verhalten



- ◆ Maximal zulässige Senkgeschwindigkeit bei grosser Last dank Durchflussbegrenzung



- ◆ Sanftes Handling dank einer optimierten Volumenstrom-Signal-Kennlinie und einer Signalhysterese <8%



- ◆ Kein Absenken, auch bei grossen Lasten, dank der sitzdichten Ausführung



Anwendungen

- ◆ Gabelstapler, Krane, Hebebühnen, Lifte usw.
- ◆ Direkter Einbau in Pumpenflansch eines Mini-Powerpacks

Weitere Informationen

Weitere technische Informationen finden Sie auf dem Datenblatt 2.6-661, oder auf unserer Website. Wir beraten Sie gerne bei der Wahl der geeigneten Komponenten oder in der Auslegung Ihrer Anwendung.

Zögern Sie nicht, uns zu kontaktieren.