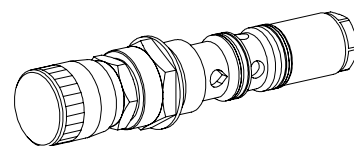


**Régulateur de débit à 2-voies**  
**Construction cartouche à visser**

- $Q_{max}$  = 50 l/min
- $Q_{Nmax}$  = 50 l/min
- $p_{max}$  = 250 bar

**M33x2**

Norme Wandfluh


**DESCRIPTION**

Régulateur de débit à 2-voies en cartouche à visser avec filetage M33x2 pour logements selon norme Wandfluh. Livrable en 2 exécutions de réglage: par bouton ou par serrure version EWA. En standard, 3 paliers de réglage de débit. Le corps de la cartouche est bruni, et le bouton en alu éloxé nature confère de la classe à ce produit de qualité.

**FONCTION**

Le régulateur de débit à 2-voies et balance de pression (régulateur primaire) est employé pour régler la vitesse d'un utilisateur indépendamment de la charge. Le débit est réglé en continu par le diaphragme de mesure (entaille triangulaire). Lors de variations de pression, la section de passage du tiroir de la balance de pression se modifie de telle manière pour que la perte de charge sur le diaphragme soit maintenue constante.

**UTILISATION**

Dans tous les systèmes hydrauliques où le débit amont doit être maintenu constant sous charge variable. Montage de la cartouche à visser comme élément actif dans les blocs forés ou dans les plaques sandwich ou dans les valves à flasquer de la grandeur nominale NG10 (voir les feuilles du registre 2.5).

**CONTENU**

DONNEES GENERALES .....	1
DONNEES HYDRAULIQUES .....	1
SYMBOLES .....	1
ACTIONNEMENT .....	1
DONNEES DE PUISSANCE .....	2
DIMENSIONS .....	2
LISTE DE PIECES .....	2
ACCESSOIRES .....	2

**CODIFICATION**

	MR1002 - <input type="checkbox"/> - <input type="checkbox"/> # <input type="checkbox"/>									
Régulateur de débit à 2-voies	<table border="0" style="width: 100%;"> <tr> <td>Paliers de débit vol. nom.</td> <td><math>Q_N = 20</math></td> <td><input type="text" value="20"/></td> </tr> <tr> <td></td> <td><math>Q_N = 31,5</math></td> <td><input type="text" value="31,5"/></td> </tr> <tr> <td></td> <td><math>Q_N = 50</math></td> <td><input type="text" value="50"/></td> </tr> </table>	Paliers de débit vol. nom.	$Q_N = 20$	<input type="text" value="20"/>		$Q_N = 31,5$	<input type="text" value="31,5"/>		$Q_N = 50$	<input type="text" value="50"/>
Paliers de débit vol. nom.		$Q_N = 20$	<input type="text" value="20"/>							
	$Q_N = 31,5$	<input type="text" value="31,5"/>								
	$Q_N = 50$	<input type="text" value="50"/>								
Dés. compl. pour réglage avec serrure	<input type="text" value="EWA"/>									
Indice de modification (déterminé par l'usine)										

**DONNEES GENERALES**

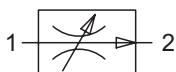
Dénomination	Régulateur de débit à 2-voies
Construction	Cartouche à visser pour logement selon norme Wandfluh
Fixation	Filetage M33x2
Temp. d'ambiance	-20...50° C
Pos. de montage	Quelconque
Couple de serrage	$M_D = 80$ Nm
Masse:	$m = 0,7$ kg (bouton) $m = 0,8$ kg (serrure)

**DONNEES HYDRAULIQUES**

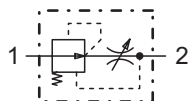
Fluide de pression	Huiles minérales, autres sur demande
Degré de pollution max. admissible	ISO 4406:1999, classe 18/16/13 ( finesse de filtration rec. $\beta_{6...10} \geq 75$ ) voir feuille 1.0-50/2
Plage de viscosité	12 mm <sup>2</sup> /s...320 mm <sup>2</sup> /s
Temp. du fluide	-20...+70° C
Pression de pointe	$p_{max} = 250$ bar
Paliers de débit vol. nom.	$Q_N = 20$ l/min, $Q_N = 31,5$ l/min, $Q_N = 50$ l/min
Débit vol. minimal	$Q_{min} = 0,05$ l/min
Débit vol. maximal	$Q_{max} = 50$ l/min
Précision de réglage	$\leq 1\%$

**SYMBOLES**

simplifié



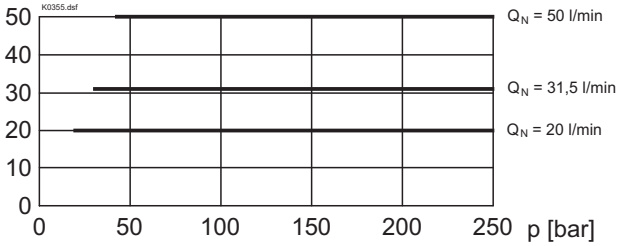
complet

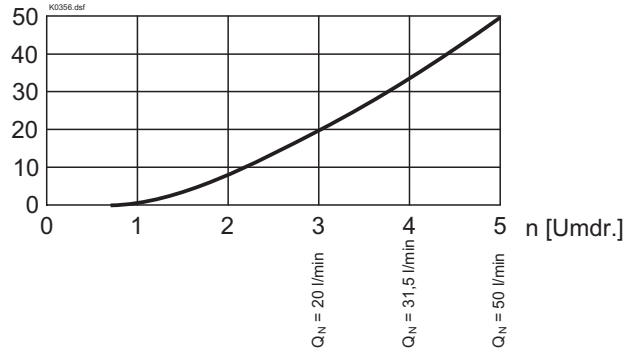

**ACTIONNEMENT**

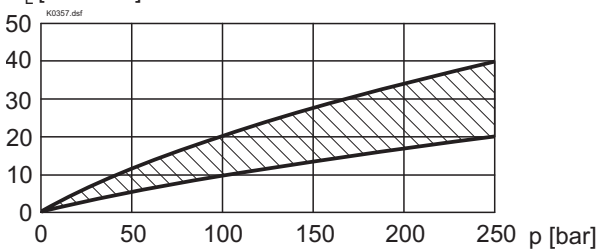
Actionnement mécanique en 2 exécutions différentes:

- |                  |                               |
|------------------|-------------------------------|
| sans désignation | = réglage par bouton blocable |
| EWA              | = réglage par serrure         |

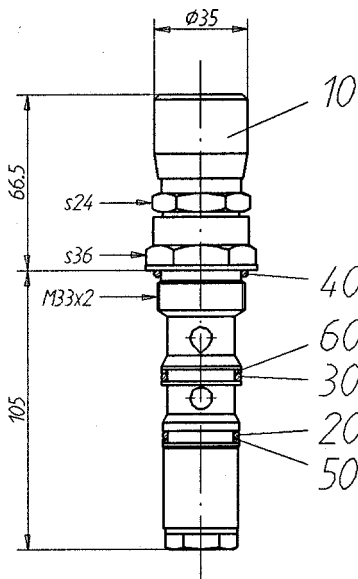
**DONNES DE PUISSANCE** Viscosité de l'huile  $\nu = 30 \text{ mm}^2/\text{s}$ 
 $Q = f(p)$  Courbes débit volumétrique / pression

 $Q$  [l/min]

 $Q = f(n)$  Courbe caractéristique de réglage débit

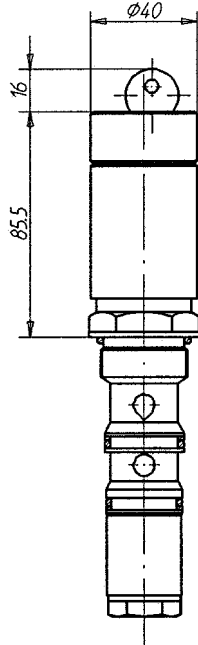
 $Q$  [l/min]

 $Q_L = f(p)$  Courbe débit de fuite / pression

 $Q_L$  [cm<sup>3</sup>/min]

**DIMENSIONS**

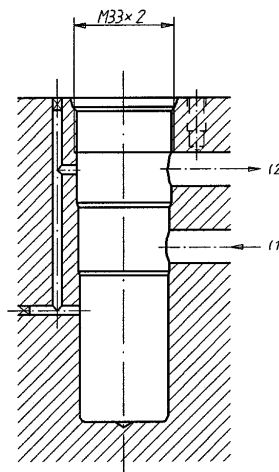
Réglage par bouton



Réglage par serrure



Vue du logement selon la norme Wandfluh



Vues détaillées du logement voir feuille 2.13-1030.

**LISTE DE PIECES**

Position	Article	Désignation
10	114.1201	Bouton
20	160.2235	O-ring ID 23,47x2,62
30	160.2251	O-ring ID 25,07x2,62
40	160.2298	O-ring ID 29,82x2,62
50	49.3297	Bague d'appui RD 24,5x29x1,4
60	49.3307	Bague d'appui RD 25,5x30x1,4

**ACCESSOIRES**

 Cartouche intégrée dans des plaques sandwich ou à flasquer  
 Corps / plaques sandwich voir registre 2.5

Explications techniques voir feuille 1.0-100F