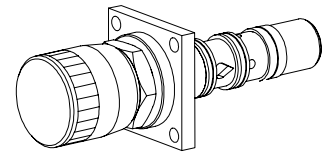


**Régulateur de débit à 2-voies**  
**Construction cartouche à intégrer**

- $Q_{max} = 16 \text{ l/min}$
- $Q_{Nmax} = 16 \text{ l/min}$
- $p_{max} = 250 \text{ bar}$

**NG6**  
 Norme Wandfluh

**DESCRIPTION**

Régulateur de débit à 2-voies en cartouche à intégrer pour logements selon norme Wandfluh. Livrable en 2 exécutions de réglage: par bouton ou par serrure version EWA. En standard, 4 paliers de réglage de débit. Le corps de la cartouche est phosphaté, et le bouton en alu éloxé nature confère de la classe à ce produit de qualité.

**FONCTION**

Le régulateur de débit à 2-voies et balance de pression (régulateur primaire) est employé pour régler la vitesse d'un utilisateur indépendamment de la charge. Le débit est réglé en continu par le diaphragme de mesure (entaille triangulaire). Lors de variations de pression, la section de passage du tiroir de la balance de pression se modifie de telle manière pour que la perte de charge sur le diaphragme soit maintenue constante.

**UTILISATION**

Dans tous les systèmes hydrauliques où le débit amont doit être maintenu constant sous charge variable. Montage de la cartouche à intégrer comme élément actif dans les blocs forés ou dans les plaques sandwich ou dans les valves à flasquer de la grandeur nominale NG6 (voir les feuilles du registre 2.5). Nous vendons ou louons les outils spéciaux pour l'usinage des logements dans l'acier ou dans l'aluminium, voir registre 2.13.

**CONTENU**

DONNEES GENERALES .....	1
DONNEES HYDRAULIQUES .....	1
SYMBOLES .....	1
ACTIONNEMENT .....	1
DONNEES DE PUISSANCE .....	2
DIMENSIONS .....	2
LISTE DE PIECES .....	2
ACCESSOIRES .....	2

**CODIFICATION**

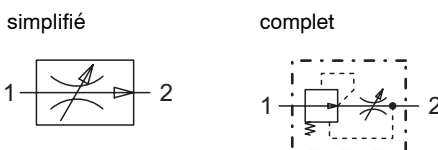
Régulateur de débit à 2-voies		MR602 -	<input type="text"/>	-	<input type="text"/>	#	<input type="text"/>
Réglage par bouton							
Paliers de débit vol. nom.	$Q_N = 2,5$	<input type="text" value="2,5"/>					
	$Q_N = 6,3$	<input type="text" value="6,3"/>					
	$Q_N = 12,5$	<input type="text" value="12,5"/>					
	$Q_N = 16$	<input type="text" value="16"/>					
Dés. compl. pour réglage avec serrure	<input type="text" value="EWA"/>						
Indice de modification (déterminé par l'usine)							

**DONNEES GENERALES**

Dénomination	Régulateur de débit à 2-voies
Construction	Cartouche à intégrer pour logement selon norme Wandfluh
Fixation	à intégrer, 4 vis cylindriques M5
Temp. d'ambiance	-20...50° C
Pos. de montage	quelconque
Couple de serrage	$M_D = 5,5 \text{ Nm}$ (qual. 8.8)
Masse:	$m = 0,5 \text{ kg}$ (bouton) $m = 0,6 \text{ kg}$ (serrure)

**DONNEES HYDRAULIQUES**

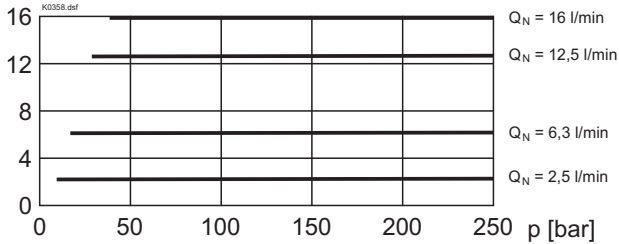
Fluide de pression	Huiles minérales, autres sur demande
Degré de pollution max. admissible	ISO 4406:1999, classe 18/16/13 ( finesse de filtration rec. $\beta_{6...10} \geq 75$ )
Plage de viscosité	voir feuille 1.0-50/2
Temp. du fluide	12 mm <sup>2</sup> /s...320 mm <sup>2</sup> /s
Pression de pointe	-20...+70° C
Paliers de débit vol. nom.	$p_{max} = 250 \text{ bar}$
	$Q_N = 2,5 \text{ l/min}, Q_N = 6,3 \text{ l/min},$
	$Q_N = 12,5 \text{ l/min}, Q_N = 16 \text{ l/min}$
Débit vol. minimal	$Q_{min} = 0,02 \text{ l/min}$
Débit vol. maximal	$Q_{max} = 16 \text{ l/min}$
Précision de réglage	$\leq 1\%$

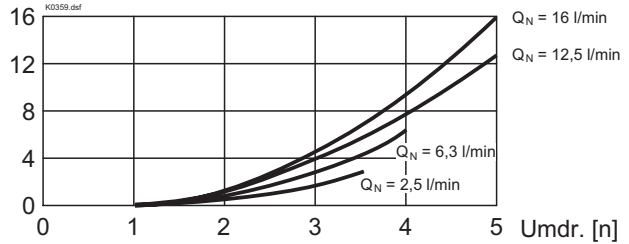
**SYMBOLES**

**ACTIONNEMENT**

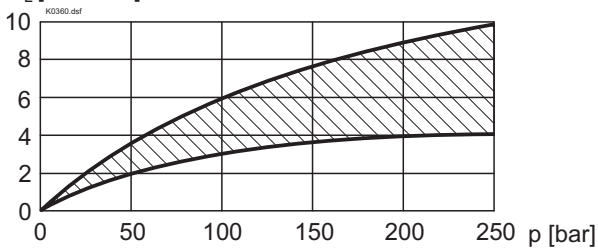
Actionnement mécanique en 2 exécutions différentes:

- |                  |                               |
|------------------|-------------------------------|
| sans désignation | = réglage par bouton blocable |
| EWA              | = réglage par serrure         |

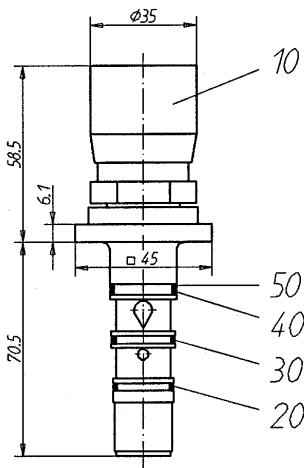
**DONNES DE PUISSANCE** Viscosité de l'huile  $\nu = 30 \text{ mm}^2/\text{s}$ 
 $Q = f(p)$  Courbes débit volumétrique / pression

 $Q$  [l/min]

 $Q = f(n)$  Courbes caractéristiques de réglage débit

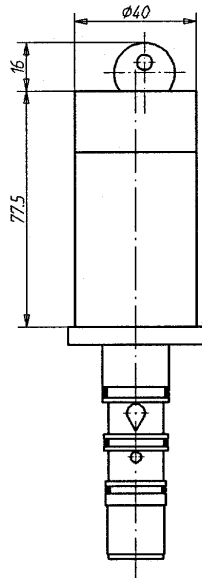
 $Q$  [l/min]

 $Q_L = f(p)$  Courbe débit de fuite / pression

 $Q_L$  [cm<sup>3</sup>/min]

**DIMENSIONS**

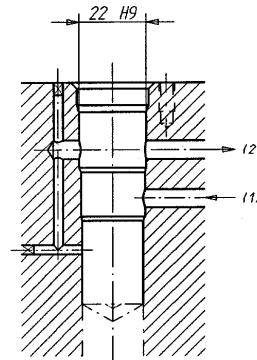
Réglage par bouton



Réglage par serrure



Vue du logement selon la norme Wandfluh



Vues détaillées du logement et des outils d'usinage voir feuille 2.13-1028.

**LISTE DE PIECES**

Position	Article	Désignation
10	114.1201	Bouton
20	160.2156	O-ring ID 15,60x1,78
30	160.2170	O-ring ID 17,17x1,78
40	160.2188	O-ring ID 18,77x1,78
50	49.3226	Bague d'appui RD 19,1x22x1,4

**ACCESSOIRES**

 Cartouche intégrée dans des plaques sandwich ou à flasquer  
 Corps / plaques sandwich voir registre 2.5

Explications techniques voir feuille 1.0-100F