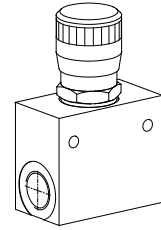


**Etrangleur avec clapet anti-retour pour montage en ligne (tubé) ou en tableau**

- $Q_{max} = 25 \text{ l/min}$
- $Q_{Nmax} = 17 \text{ l/min}$
- $p_{max} = 315 \text{ bar}$


**DESCRIPTION**

Etrangleur avec clapet anti-retour pour montage en ligne et en tableau. Livrable en deux exécutions, l'une normale, l'autre avec étrangleur fin (FD). Le bouton est en alu éloxé naturel, le corps de l'appareil et les parties extérieures sont en acier phosphaté.

**FONCTION**

Au moyen de la tige de réglage (filetage fin) on peut régler l'étranglement du débit volumétrique en continu. Quand l'étrangleur est fermé, le débit vol. est nul, l'arête métallique ferme hermétiquement. En sens opposé, le tiroir cône tenu par ressort s'ouvre et laisse passer le débit sous une faible perte de charge. L'étranglement est généré par une fente circulaire croissante, resp. une entaille triangulaire (FD). L'étrangleur fin (FD) présente une résolution beaucoup plus fine dans la plage inférieure. De par le genre de construction, il se présente une légère fuite.

**UTILISATION**

Etrangleur avec clapet anti-retour pour montage en ligne et en tableau sont utilisées partout où les débits volumétriques peuvent être réglés sous dépendance de la charge. Etrangleur avec clapet anti-retour montés en corps filetés sont particulièrement indiqués pour les applications en circuits tubés ou pour le montage en tableau de contrôle ou de commande.

**CONTENU**

|                           |   |
|---------------------------|---|
| DONNEES GENERALES.....    | 1 |
| DONNEES HYDRAULIQUES..... | 1 |
| SYMBOLE.....              | 1 |
| DONNEES DE PUISSANCE..... | 2 |
| DIMENSIONS.....           | 2 |

**CODIFICATION**

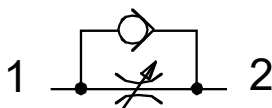
|  |       |                                  |                      |   |                      |   |                      |
|--|-------|----------------------------------|----------------------|---|----------------------|---|----------------------|
|  |       | URDE                             | <input type="text"/> | - | <input type="text"/> | # | <input type="text"/> |
| Etrangleur avec clapet anti-retour         |       |                                  |                      |   |                      |   |                      |
| Raccord taraudé                            | G1/4" | <input type="text" value="414"/> |                      |   |                      |   |                      |
|  | G3/8" | <input type="text" value="738"/> |                      |   |                      |   |                      |
| Dés. complémentaire pour étrangleur fin    |       | <input type="text" value="FD"/>  |                      |   |                      |   |                      |
| Indice de changement (modifié par l'usine) |       |                                  |                      |   |                      |   |                      |

**DONNEES GENERALES**

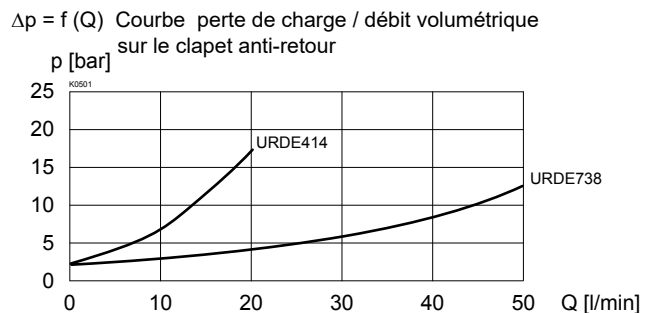
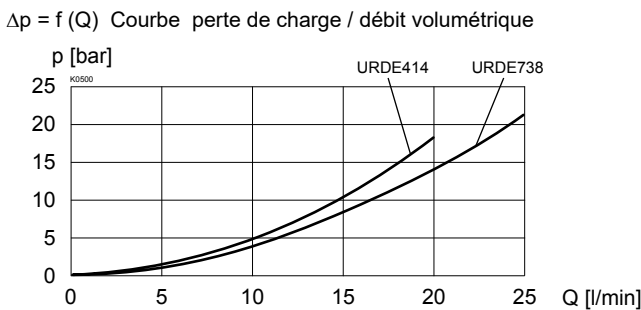
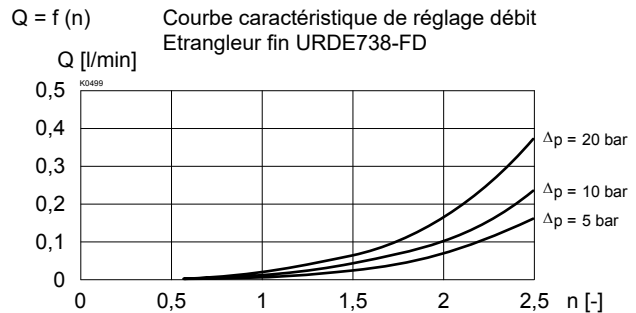
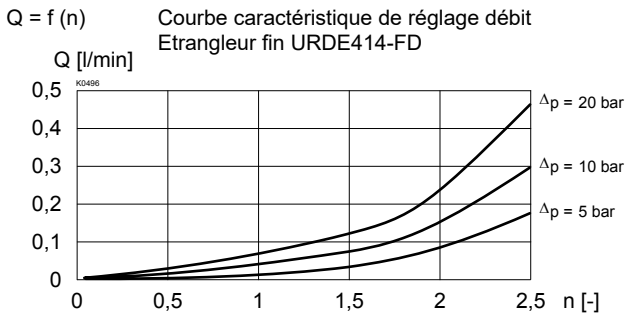
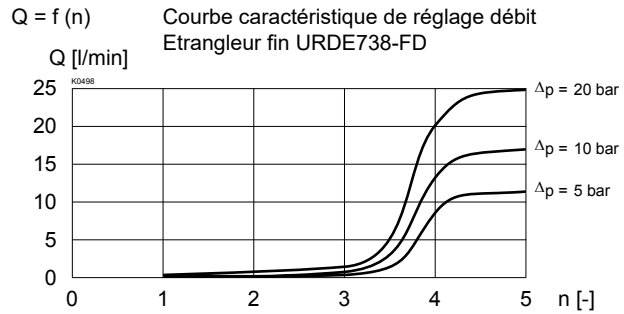
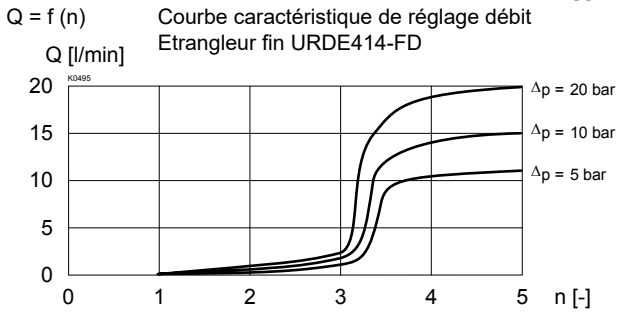
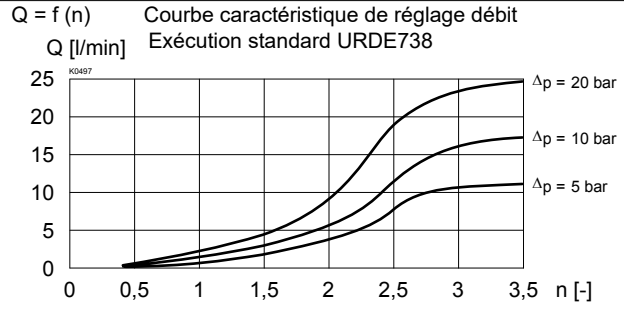
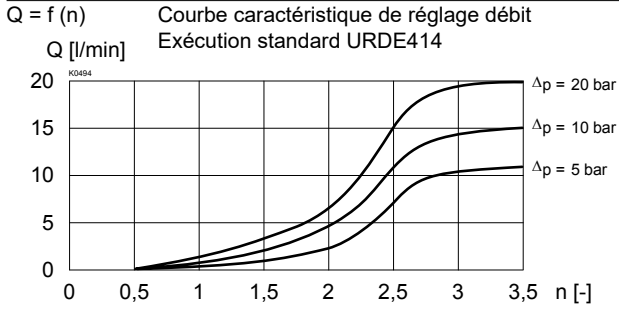
|                    |  |  |
|--------------------|--|--|
| Dénomination       | Etrangleur avec clapet anti-retour                       |  |
| Construction       | Corps fileté   |  |
| Fixation           | Montage en ligne et en tableau (voir dimensions)         |  |
| Raccordement       | Par orifices filetés: URDE414 = G1/4"<br>URDE738 = G3/8" |  |
| Temp. d'ambiance   | -20...+50 °C   |  |
| Pos. de montage    | Quelconque   |  |
| Masse              | m = 0,6 kg (URDE414)<br>m = 0,9 kg (URDE738)             |  |
| Direction de débit | 1 → 2 débit réglé<br>2 → 1 débit non réglé               |  |

**DONNEES HYDRAULIQUES**

|  |   |
|--|---|
| Fluide de pression                         | Huile minérale, autres sur demande  |
| Degré de pollution max. admissible         | ISO 4406:1999, classe 20/18/14...21/19/15 (Filtration recommandée $\beta_{10...25} \geq 75$ ) voir aussi feuille 1.0-50/2 |
| Plage de viscosité                         | 12 mm <sup>2</sup> /s...320 mm <sup>2</sup> /s  |
| Temp. du fluide                            | -20...+70 °C  |
| Pression de point                          | $p_{max} = 315 \text{ bar}$   |
| Pression d'ouverture du clapet anti-retour | $p_o = 2,2 \text{ bar}$ (URDE414)<br>$p_s = 2 \text{ bar}$ (URDE738)  |
| Débit vol. nominal                         | $Q_N = 15 \text{ l/min}$ (URDE414)<br>$Q_N = 17 \text{ l/min}$ (URDE738)<br>$Q_N$ pour 10 bar de perte de charge          |
| Débit vol. maxi                            | $Q_{max} = 20 \text{ l/min}$ (URDE414)<br>$Q_{max} = 25 \text{ l/min}$ (URDE738)  |
| Débit de fuite                             | à étranglement fermé, pratiquement sans fuites  |

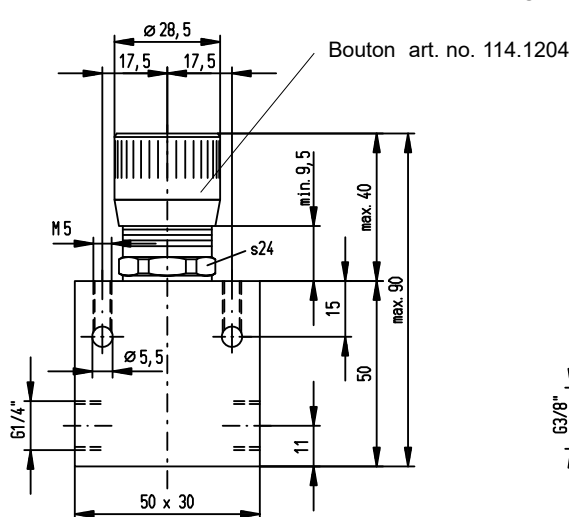
**SYMBOLE**


**DONNEES DE PUISSANCE** viscosité de l'huile  $\nu = 30 \text{ mm}^2/\text{s}$

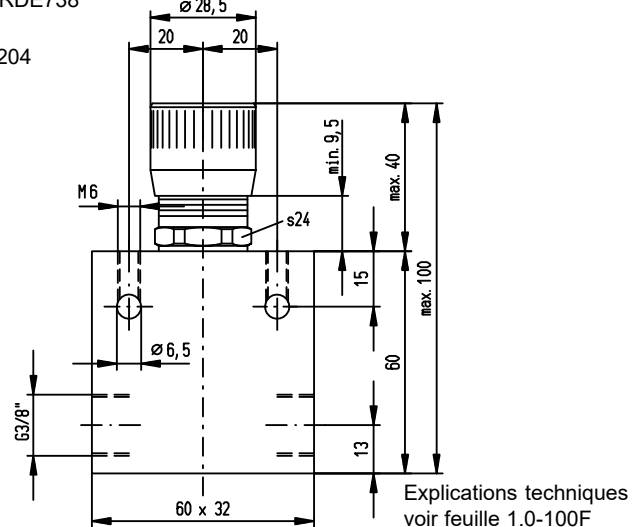


**DIMENSIONS**

URDE414



URDE738



Explications techniques voir feuille 1.0-100F