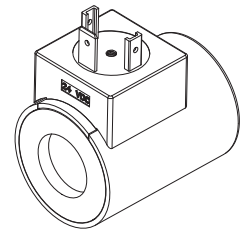


**Magnetspule W.E37/16 x 40**  
**nach DIN VDE 0580**  
**Schutzart IP 65/67/69K**

**BESCHREIBUNG**

Die aufsteckbare Magnetspule W.E37/16x40 ist in drei verschiedenen Anschlusausführungen lieferbar (siehe Typenschlüssel). Die Konstruktion entspricht der DIN VDE 0580-Norm. Das Gehäuse ist aus Stahl (Nickel-/Chrom-beschichtet), der Steckersockel ist aus Kunststoff.

**FUNKTION**

Mittels Kombination eines Ankerrohrs ergibt sich die Funktion eines Schaltmagneten oder eines Proportionalmagneten.

**ANWENDUNG**

Die Magnetspulen werden hauptsächlich in hydraulischen Anwendungen eingesetzt.

**TYPENSCHLÜSSEL**

Metallgehäuse rund					W	<input type="checkbox"/>	E37 / 16 x 40 -	<input type="checkbox"/>	#	<input type="checkbox"/>
Anchlussausführung										
Steckersockel EN 175301-803/ISO 4400			<input type="checkbox"/>	<input type="checkbox"/>						
Steckersockel AMP Junior-Timer			<input type="checkbox"/>	<input type="checkbox"/>						
Stecker Deutsch DT04-2P			<input type="checkbox"/>	<input type="checkbox"/>						
Spulenausführung										
Spulennendurchmesser 16 mm										
Spulenlänge 40 mm										
Nennspannung $U_N$	12 VDC	<input type="checkbox"/>	<input type="checkbox"/>							
	24 VDC	<input type="checkbox"/>	<input type="checkbox"/>							
Änderungs-Index (wird vom Werk eingesetzt)										

**KENNGRÖSSEN**

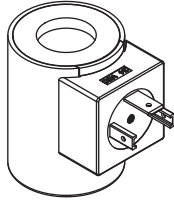
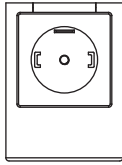
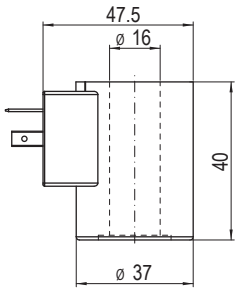
Isolierstoffklasse der Erregerwicklung	H (180 °C)
Relative Einschaltdauer	100% ED kombiniert mit Ankerrohr und Ventil
Umgebungstemperatur	-20...+50 °C
Korrosionsschutz	Salzsprühtest nach EN ISO 9227: $\geq 200$ h

		12 VDC	24 VDC
Nennleistung (W)	(W)	20,5	20,5
Grenzleistung (Proportionalfunktion) (W)	(W)	14	14
Grenzstrom (50 °C) (Proportionalfunktion) (A)	(A)	1,16	0,58
Nennwiderstand ( $\Omega$ )	( $\Omega$ )	7	28
Anzahl Windungen (-)	(-)	710	1420
Magnetspulengewicht (kg)	(kg)	0,22	0,22

**BETRIEBSSICHERHEIT**

**Achtung:** Wegen Überhitzungsgefahr darf die Magnetspule nur in Kombination mit einem Ankerrohr sowie mit einem Ventil in Betrieb genommen werden.

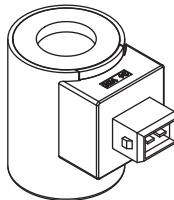
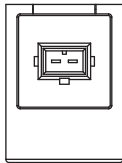
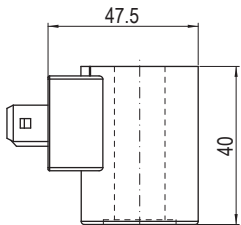
TYPENAUFSTELLUNG / ABMESSUNGEN / ALLGEMEINE KENNGRÖSSEN



Ausführung: W **D** E37/16x40-...

- 3-polig 2 P+E
- Schutzart IP 65

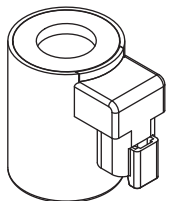
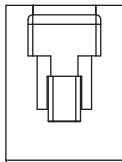
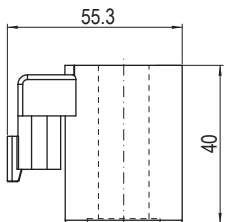
Mit entsprechendem Gegenstecker  
(nicht im Lieferumfang enthalten)  
und fachgerechter Montage.



Ausführung: W **J** E37/16x40-...

- 2-polig 2P
- nur für  $U_N \leq 75$  VDC
- Schutzart IP 66

Mit entsprechendem Gegenstecker  
(nicht im Lieferumfang enthalten)  
und fachgerechter Montage.



Ausführung: W **G** E37/16x40-...

- 2-polig 2P
- nur für  $U_N \leq 75$  VDC
- Schutzart IP 67 und 69 K

Mit entsprechendem Gegenstecker  
(nicht im Lieferumfang enthalten)  
und fachgerechter Montage.

Technische Erläuterungen siehe Datenblatt 1.1-400 und 1.1-410